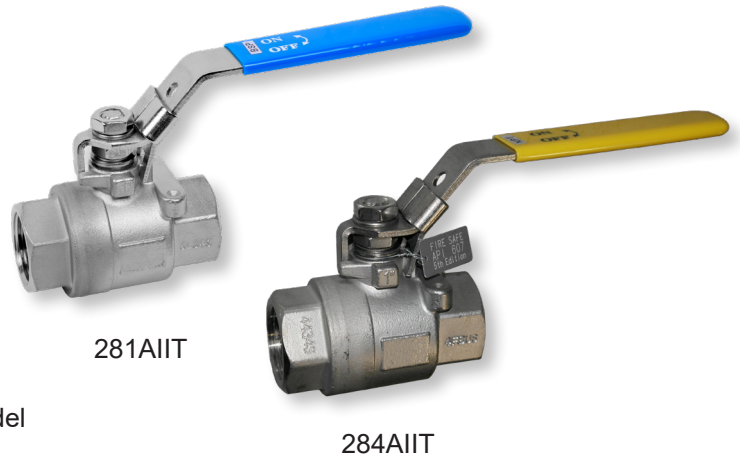


ALGEMENE KENMERKEN:

- Tweedelige kogelkraan (gelast aansluitstuk)
- Integrale doorlaat
- Inbouw lengte volgens DIN 3202 M3
- NACE MR0175
- Fire safe volgens API607 5th edition
- Antistatisch element
- Max. werkdruk: 69 bar tot en met DN40
55 bar voor DN50

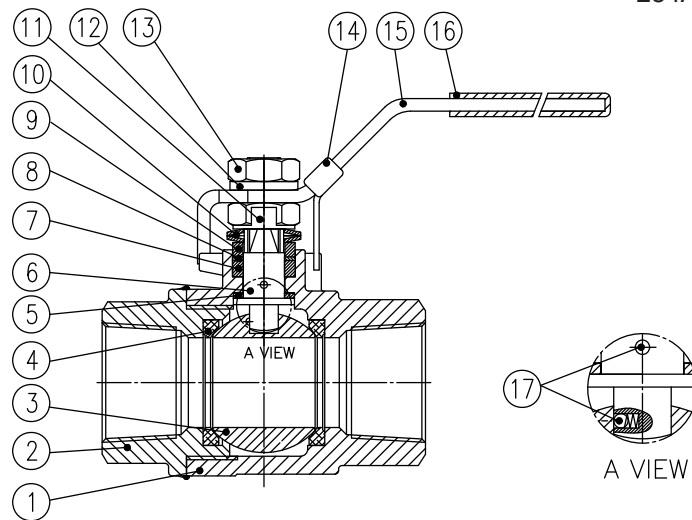


FIGUREN:

281AIIT: Schroefdraad BSP (ISO 228-1)

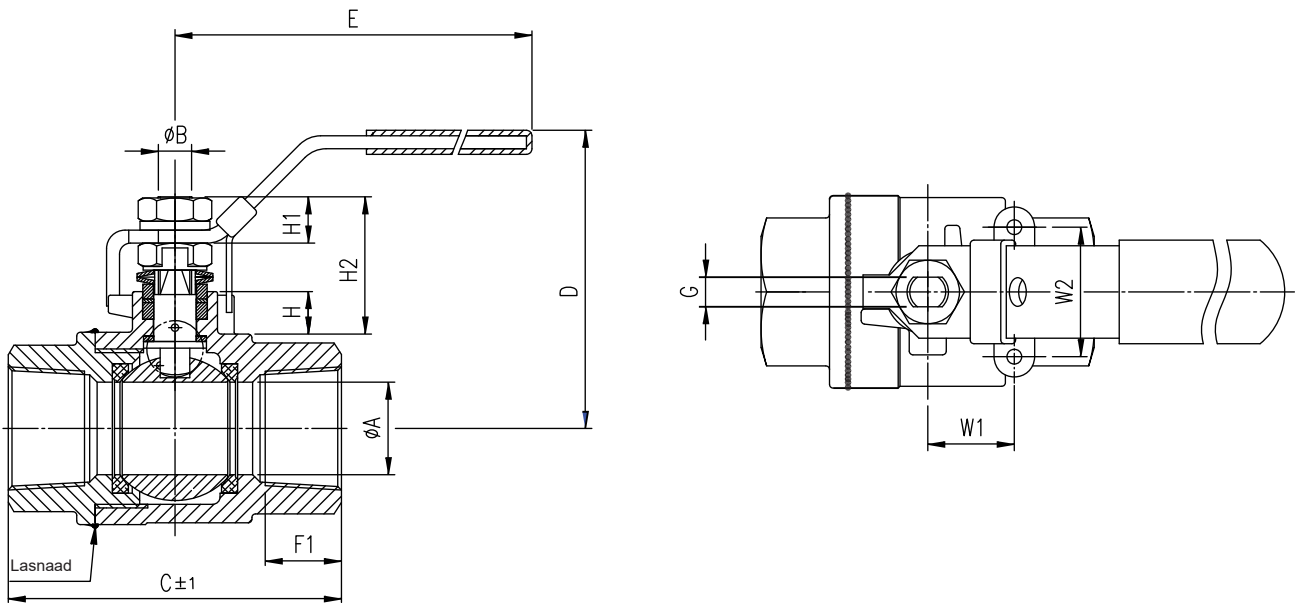
284AIIT: Schroefdraad NPT

281AIITY: Schroefdraad BSP (ISO 228-1), gele hendel



MATERIALEN:

N°	Omschrijving	Materialen
1	Huis	CF8M
2	Aansluitstuk	CF8M
3	Kogel	Roestvast staal 316 (1/4" ~ 2") CF8M (1/4", 3/8")
4	Zitting	PTFE + 25% koolstof
5	Spindelbus	50% roestvast staal
6	Spindel	Roestvast staal 316
7	Spindelpakking	Grafiet
8	Spindelpakking	RTFE
9	Geleider	Roestvast staal 304
10	Veerring	Roestvast staal 301
11	Borgring	Roestvast staal 304
12	Sluitring	Roestvast staal 304
13	Spindelmoer	Roestvast staal 304
14	Vergrendeling	Roestvast staal 304
15	Hendel	Roestvast staal 304
16	Sleeve hendel	Vinyl
17	Antistatisch element	Roestvast staal 316



AFMETINGEN: (mm)

Ø	ØA	B	C	D	E	F1	G	H	H1	H2	W1	W2	Kg
1/4"	11,5	9,5	60	69,5	130	12,5	6,5	10,0	5,8	25,1	12,7	28,5	0,46
3/8"	12,5	9,5	60	69,5	130	12,5	6,5	10,0	5,8	25,1	12,7	28,5	0,47
1/2"	15,0	9,5	75	69,5	130	19,0	6,5	10,0	5,8	25,1	12,7	28,5	0,47
3/4"	20,0	9,5	80	72,5	130	20,1	6,5	11,0	10,2	32,1	22,4	35,0	0,59
1"	25,0	11,0	90	78,8	165	20,6	8,0	11,5	10,8	36,8	23,4	35,0	1,00
1 1/4"	32,0	11,0	110	84,3	165	25,6	8,0	11,5	10,8	33,9	25,4	38,1	1,44
1 1/2"	38,0	14,0	120	100,8	190	26,2	9,7	12,0	12,3	41,1	25,4	38,1	2,15
2"	50,0	14,0	140	108,6	190	30,1	9,7	9,5	12,3	38,6	25,4	38,1	3,30

KV-WAARDEN:

Ø	Kv (m³/h)
1/4"	6
3/8"	7
1/2"	13
3/4"	34
1"	60
1 1/4"	94
1 1/2"	213
2"	366

