

ALGEMENE KENMERKEN:

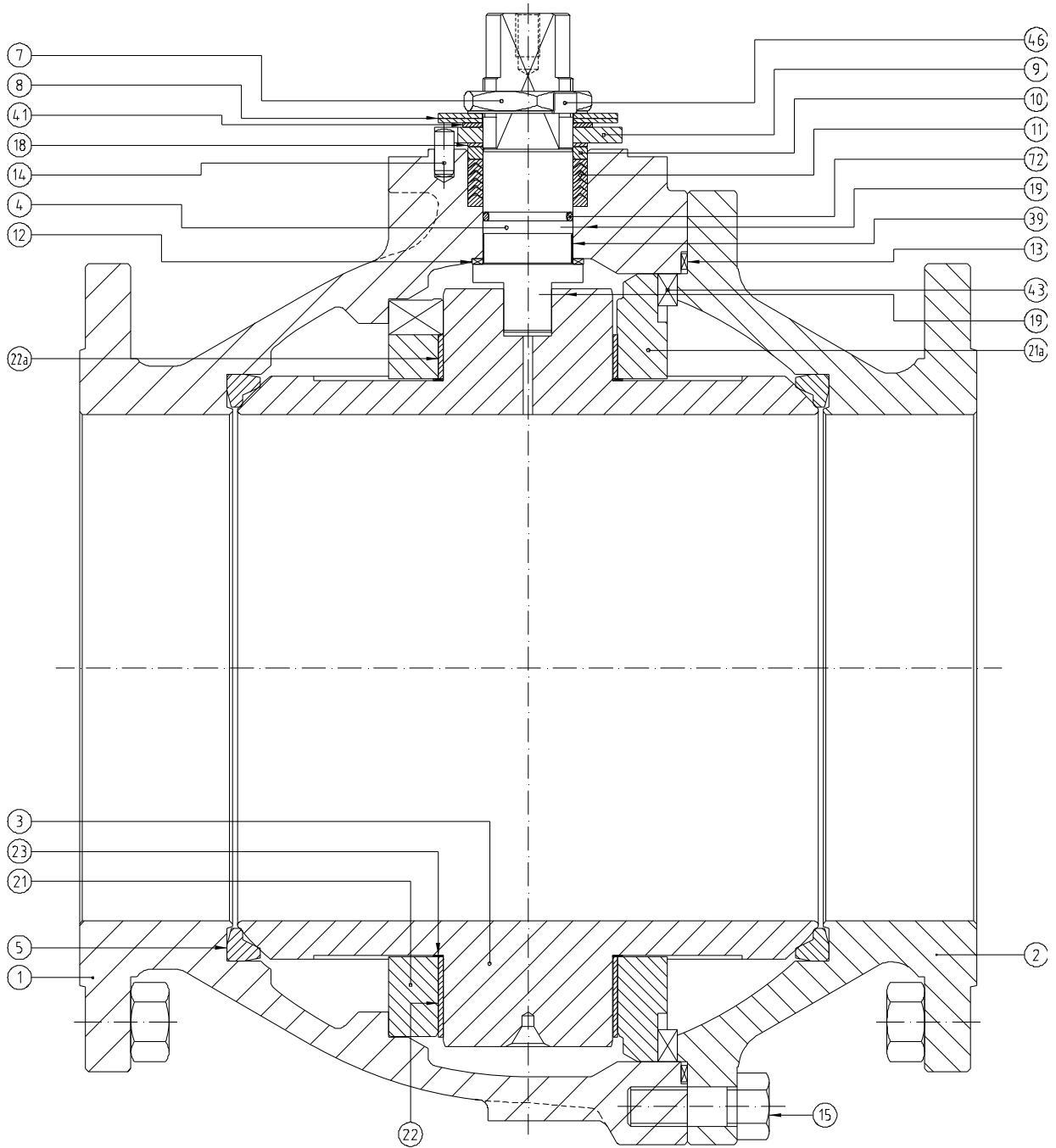
- Tweedelig huis - semi-trunnion - volle doorlaat - niet-uitdrukbare spindel
- Inbouw lengte volgens DIN 3202 F18
- Drukvereffeningsboring (standaard = 5 mm) in de bovenzijde van de kogel voorkomt overdruk in de ruimte tussen de kogel en het huis
- Met antistatic device
- Temperatuurbereik: -20°C ~ 230°
- Max. werkdruk: 16 bar


ATEX
ONTWERP

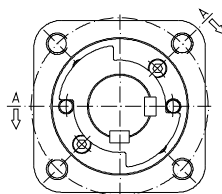
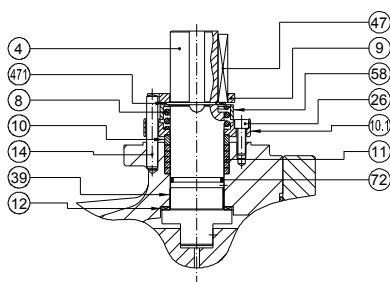
Kogelkraan	DIN 3357, EN 1983
Huis	DIN 3840
Laagdikte	BS 5351
Flenzen	DIN 2501, EN 1092-1
Inbouw lengte	DIN 3202 F18, EN 558-1 Series 27
Opbouwflens	ISO 5211, DIN 3337
Afwerking bescherm laag	MSS SP 55
Markering	BS 5351, EN 19, CE-PED

TESTEN EN CERTIFICATEN

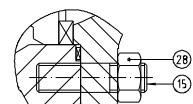
Kwaliteit	ISO 9001, CE-PED
Fire Safe certificaten	BS 6755 Part 2, ISO 10497
Druktest	DIN 3230, BS 6755 Part 1, EN 12266, NF E 29-203
Andere	ISO 14001, ATEX



Only DN 300
Section A-A

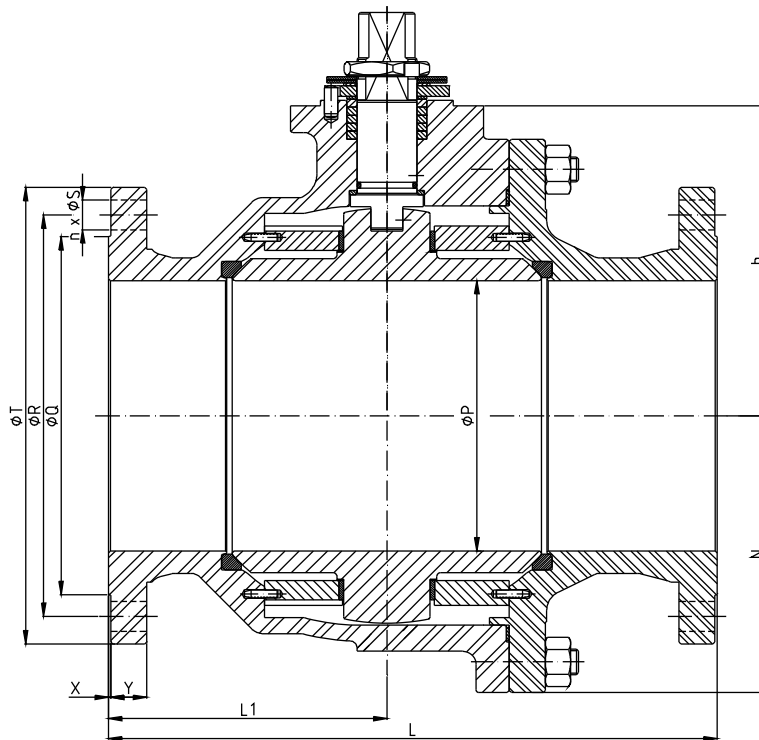


Only DN 250

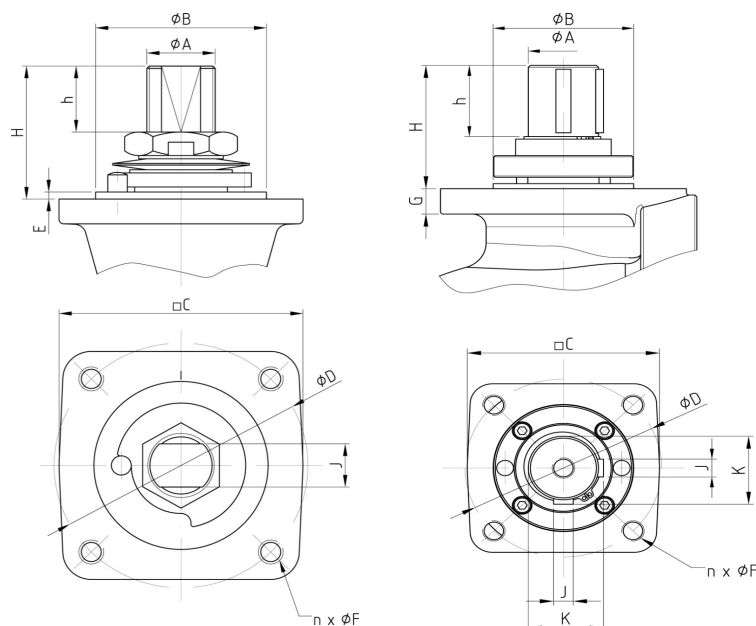


Pos.	Omschrijving	Materialen	
		AIT	IIT
1	Huis	1.0619	1.4408
2	Aansluitflens	1.0619	1.4408
3	Kogel	A 351 Gr. CF8M	
4	Spindel	F51	
5	Zitting	PTFE	
7	Pakkingdrukker	Verzinkt staal	AISI 303
8	Schijfveer	Staal	E.N.P. staal
9	Stopplaat	Staal	AISI 304
10	Asafdichting	AISI 303	AISI 316
10.1	Asafdichting	AISI 303	AISI 316
11	Stopbuspakking	PTFE (DN300: PTFE + AISI 316)*	
12	Spindeldichting	PTFE + 25% Glasvezel	
13	Huisafdichting	PTFE (DN300: PTFE + AISI 316)*	
14	Stop pin	Staal	Roestvast staal
14.1	Pin	Roestvast staal	
15	Bout (Moer enkel voor DN 250)	DIN 933 A4-70	
18	Drukkring	PTFE + 25% Glasvezel	
19	Antistatic device	Roestvast staal	
21 / 21a	Kogelondersteuning	A 351 Gr. CF8M	
22 / 22a	Lager ondersteuning	PTFE + 50% Roestvast staal	
23	Lager	PTFE	
26	Bout	DIN 912 8.8, verzinkt	DIN 912 A4-70
28	Moer (enkel DN250)	DIN 934 8.8, verzinkt	DIN 934 A4-70
39	Spindelbus	PTFE + 25% Glasvezel	
41	Spacer	Staal	Roestvast staal
43	Spiebaan	AISI 316	
46	Borgring	AISI 304	
47	Spiebaan	AISI 316	
58	Veer bescherming	Staal	Roestvast staal
72	O-ring	FKM	
89	Identificatieplaatje	Roestvast staal	
471	Borging	Staal	Roestvast staal

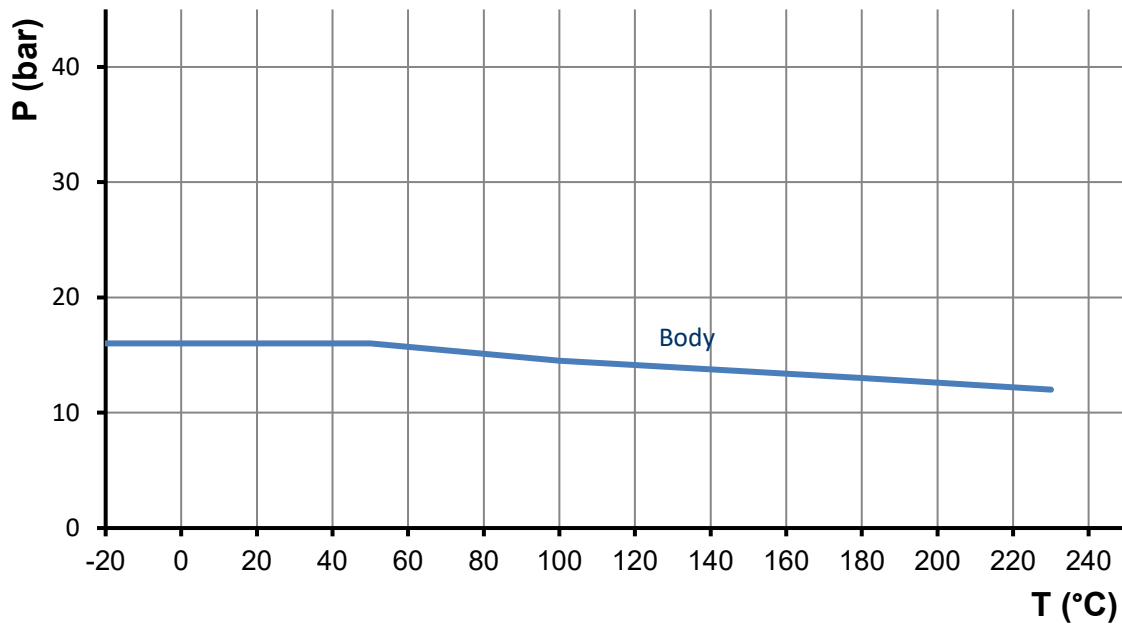
* Grafiet voor Fire Safe uitvoering


AFMETINGEN: (in mm)

DN	Ø P	L	L1	Ø Q	Ø R	n x Ø S	Ø T	X	Y	h	N	Kg
250	254	450	225	320	355	12x26	405	2	26	256	239,0	223
300	305	500	245	378	410	12x26	460	2	28	297	287,5	323

DN 300

OPBOUWFLENS: (in mm)

DN	ISO	Ø A	Ø B	□ C	Ø D	n x F	E	G	H	h	J	K
250	F14	45	100	140	140	4 x M16	4	-	72	36,5	32	-
300	F14	50	100	135	140	4 x M16	4	19	106	58	14	53,5

DRUK-TEMPERATUURDIAGRAMMA:

DRAAIMOMENT: (in Nm)

DN	Draaimoment
250	1120
300	1500

Kv-WAARDE: (in m³/h)

DN	Kv-waarde
250	15.000
300	20.800