

ALGEMENE KENMERKEN:

- Tweedelig huis - semi-trunnion - volle doorlaat - niet-uitdrukbare spindel
- Inbouwlengte volgens DIN 3202 F18
- Drukvereffeningsboring (standaard = 5 mm) in de bovenzijde van de kogel voorkomt overdruk in de ruimte tussen de kogel en het huis
- Met antistatic device
- Temperatuurbereik: -29°C ~ 230°
- Max. werkdruk: 20 bar



Fire safe tested



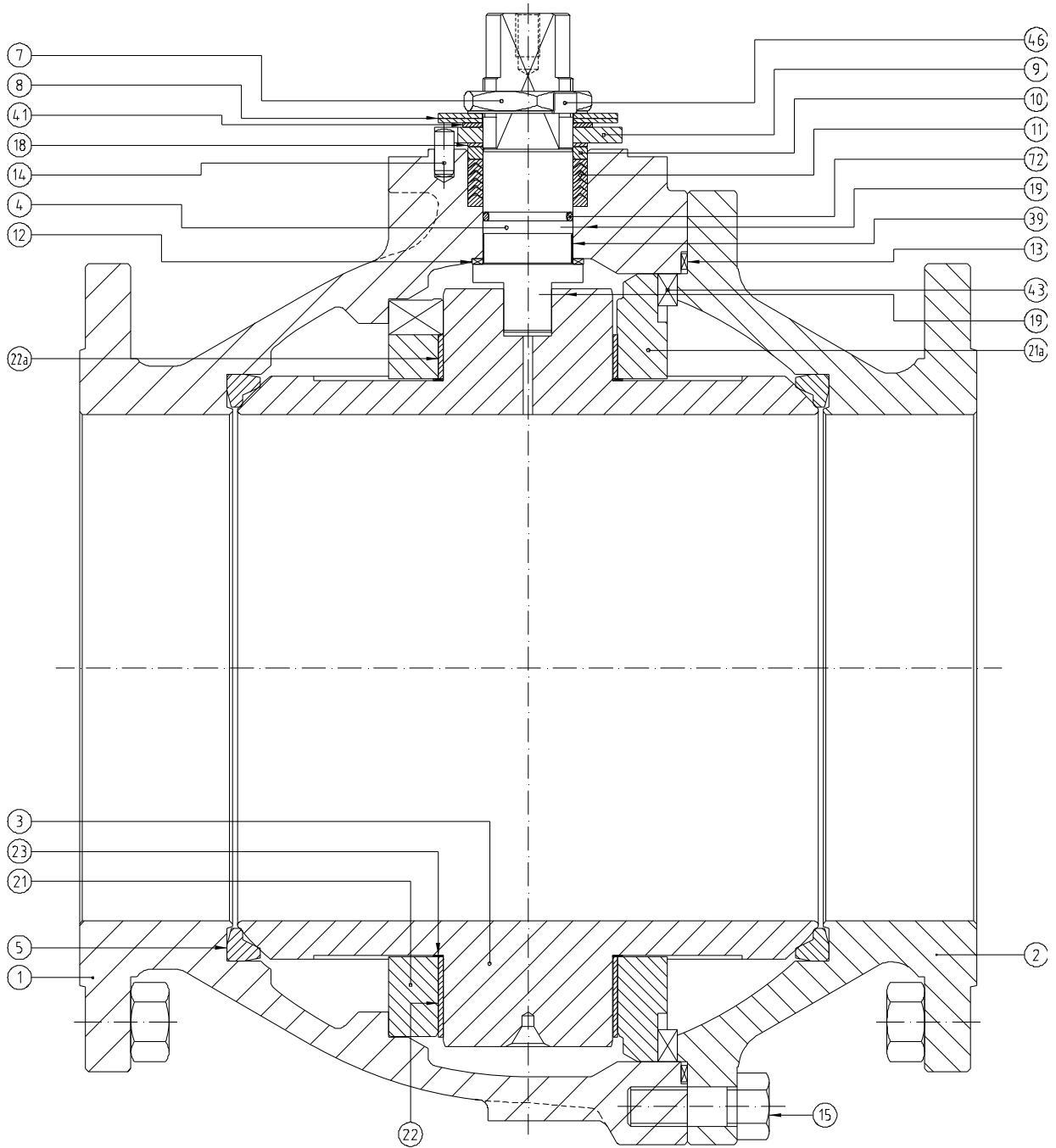
ATEX

ONTWERP

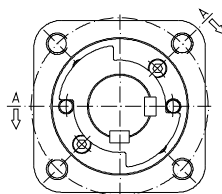
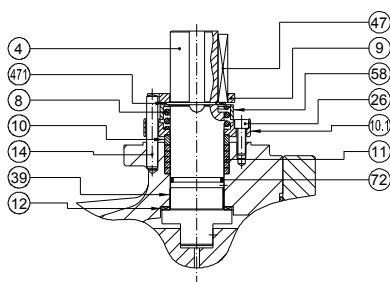
Kogelkraan	API 6D, ASME B16.34, BS 5351, NF E 29-470
Huis	ASME VIII Div. 1
Laagdikte	ASME B16.34, BS 5351
Flenzen	ASME B16.5 Raised face
Inbouwlengte	ASME B16.10 Long pattern, API 6D, EN 558-2 Series 3, 4 & 12
Opbouwflens	ISO 5211
Mediumberoerde onderdelen en bouten	NACE MR 01.75
Afwerking bescherm laag	MSS SP 55
Markering	API 6D, BS 5351, NF E 29-470, CE-PED, EN 19

TESTEN EN CERTIFICATEN

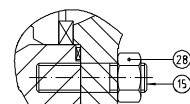
Kwaliteit	ISO 9001, API Q1, CE- PED
Fire Safe certificaten	BS 6755 Part 2, API 6FA, ISO 10497
Druktest	API 598, BS 6755 Part 1, ISO 5208, NF E 29-203, EN 12266
Andere	ISO 14001, ATEX



Only DN 300
Section A-A



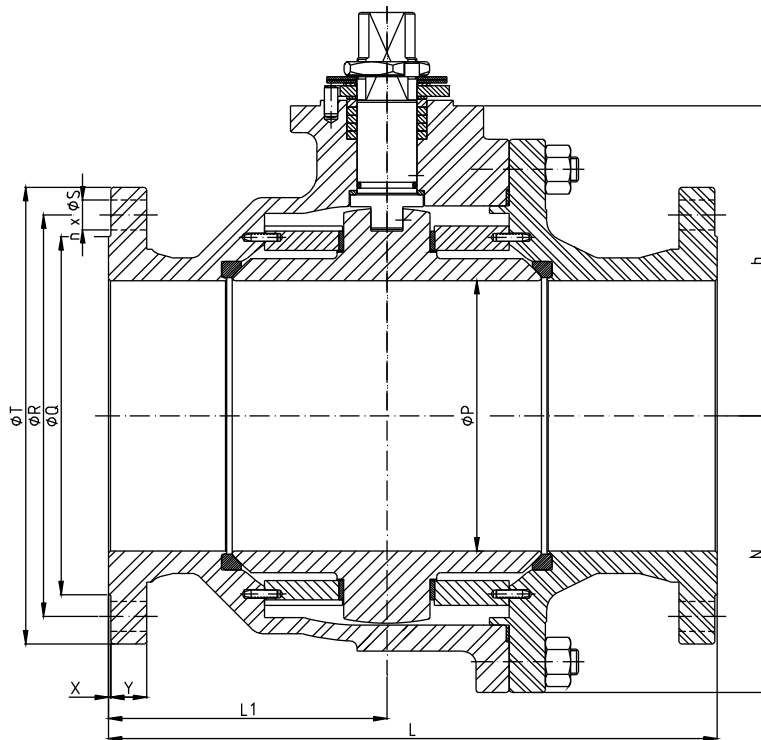
Only DN 250



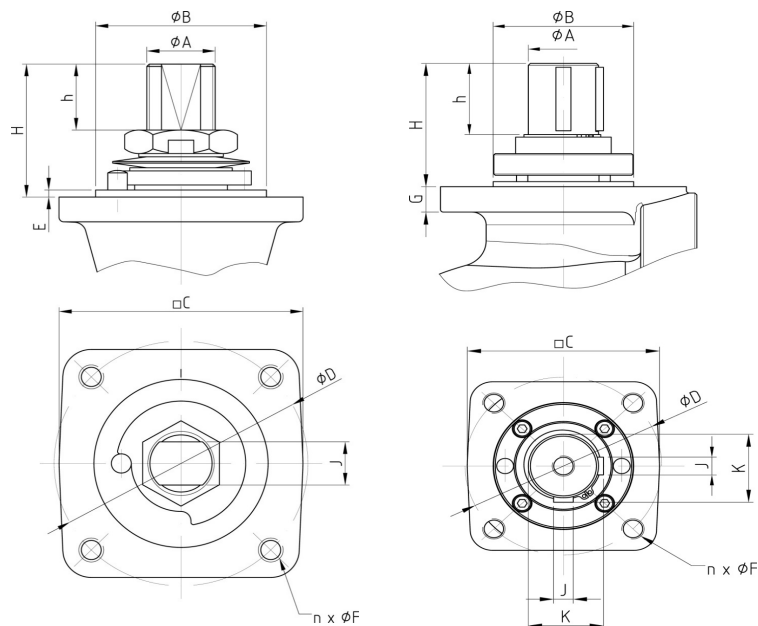
Wijzigingen voorbehouden

Pos.	Omschrijving	Materialen	
		AIT	IIT
1	Huis	A 216 Gr. WCB (C 2265 <= 0,25%)	A 351 Gr. CF8M
2	Aansluitflens	A 216 Gr. WCB (C 2265 <= 0,25%)	A 351 Gr. CF8M
3	Kogel	A 351 Gr. CF8M	
4	Spindel	F51	
5	Zitting	PTFE	
7	Pakkingdrukker	Verzinkt staal	AISI 303
8	Schijfveer	Staal	E.N.P. staal
9	Stopplaat	Staal	AISI 304
10	Asafdichting	AISI 303	AISI 316
10.1	Asafdichting	AISI 303	AISI 316
11	Stopbuspakking	Grafiet	
12	Spindeldichting	PTFE + 25% Glasvezel	
13	Huisafdichting	AISI 316L + Grafiet	
14	Stop pin	Staal	Roestvast staal
15	Pin	A 193 Gr. B7M	A 193 Gr. B8M
18	Drukkring	PTFE + 25% Glasvezel	
19	Antistatic device	Roestvast staal	
21 / 21a	Kogelondersteuning	AISI 316	
22 / 22a	Lager ondersteuning	PTFE + 50% Roestvast staal	
23	Lager	PTFE	
26	Bout	DIN 912 8.8, verzinkt	DIN 912 A2
28	Moer (enkel DN250)	A 194 Gr. 2HM	A 194 Gr. 8M
39	Spindelbus	PTFE + 25% Glasvezel*	
41	Spacer	Staal	Roestvast staal
43	Spiebaan	AISI 316	
46	Borgring	AISI 304	
47	Spiebaan	AISI 316	
58	Veer bescherming	Staal	Roestvast staal
72	O-ring	FKM	
89	Identificatieplaatje	Roestvast staal	
471	Borging	Staal	Roestvast staal

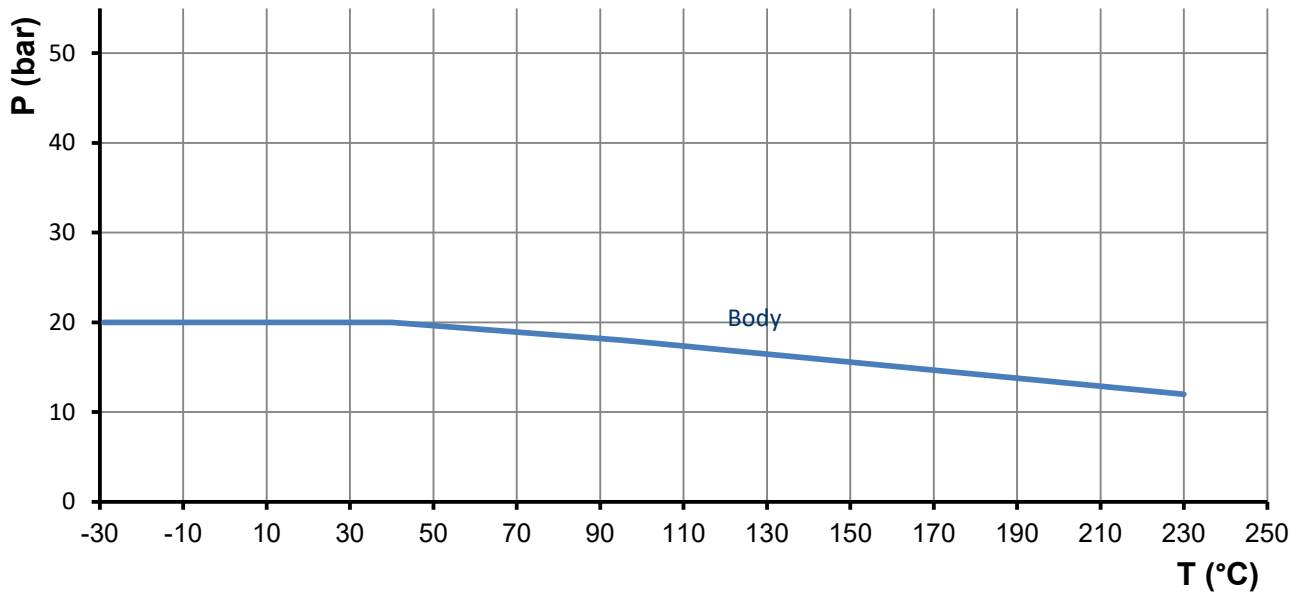
* AISI 316 + PTFE voor DN300


AFMETINGEN: (in mm)

DN	Ø P	L	L1	Ø Q	Ø R	n x Ø S	Ø T	X	Y	h	N	Kg
250	254	533	225	324	362,0	12x25,4	406	1,6	28,7	256	239,0	237
300	305	610	270	381	431,8	12x25,4	483	1,6	30,2	297	287,5	357

DN 300 (12")

OPBOUWFLENS: (in mm)

DN	ISO	Ø A	Ø B	□ C	Ø D	n x F	E	G	H	h	J	K
250	F14	45	100	140	140	4 x M16	4	-	72	37	32	-
300	F14	50	100	135	140	4 x M16	4	19	106	58	14	53,5

DRUK-TEMPERATUURDIAGRAMMA:

DRAAIMOMENT: (in Nm)

DN	Draaimoment
250	1280
300	1500

Kv-WAARDE: (in m³/h)

DN	Kv-waarde
250	15.000
300	20.800